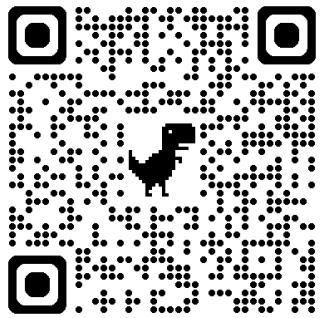


Робототехника в школах

Подписывайтесь на наш канал ТГ, все
новинки тут



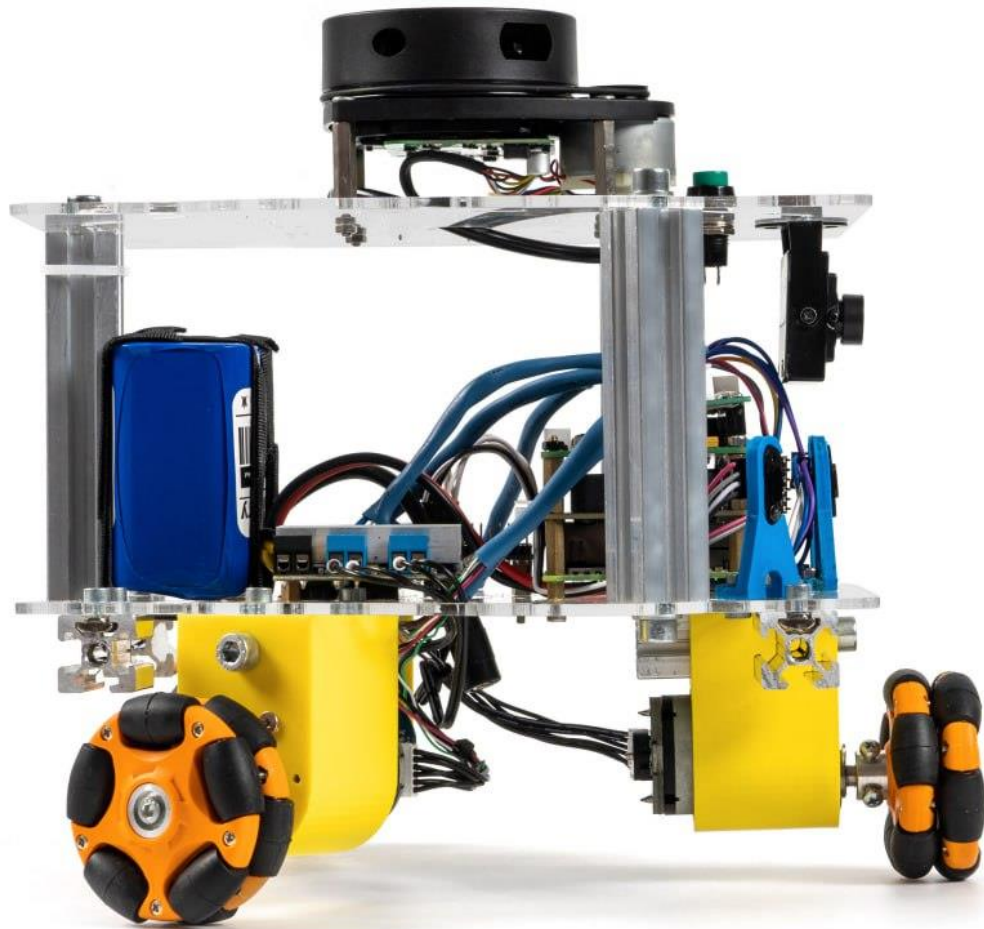
t.me/poznaikinoru



Острая проблема - дефицит квалифицированных специалистов в инженерных и ИТ-сферах.

- ноябрь 2024 год:, нехватка инженерных кадров около 600 тысяч специалистов. Каждая пятая компания испытывает трудности с поиском инженеров, несмотря на рост зарплат в первой половине 2024 года на 16–24%.
- декабрь 2024 года: министр цифрового развития оценил дефицит ИТ-специалистов в 700 тысяч человек.
- март 2025 года: российские компании испытывают острый дефицит ИТ-кадров, нехватка достигает 1 миллиона человек.

Проходит апробацию в Московском дворце пионеров



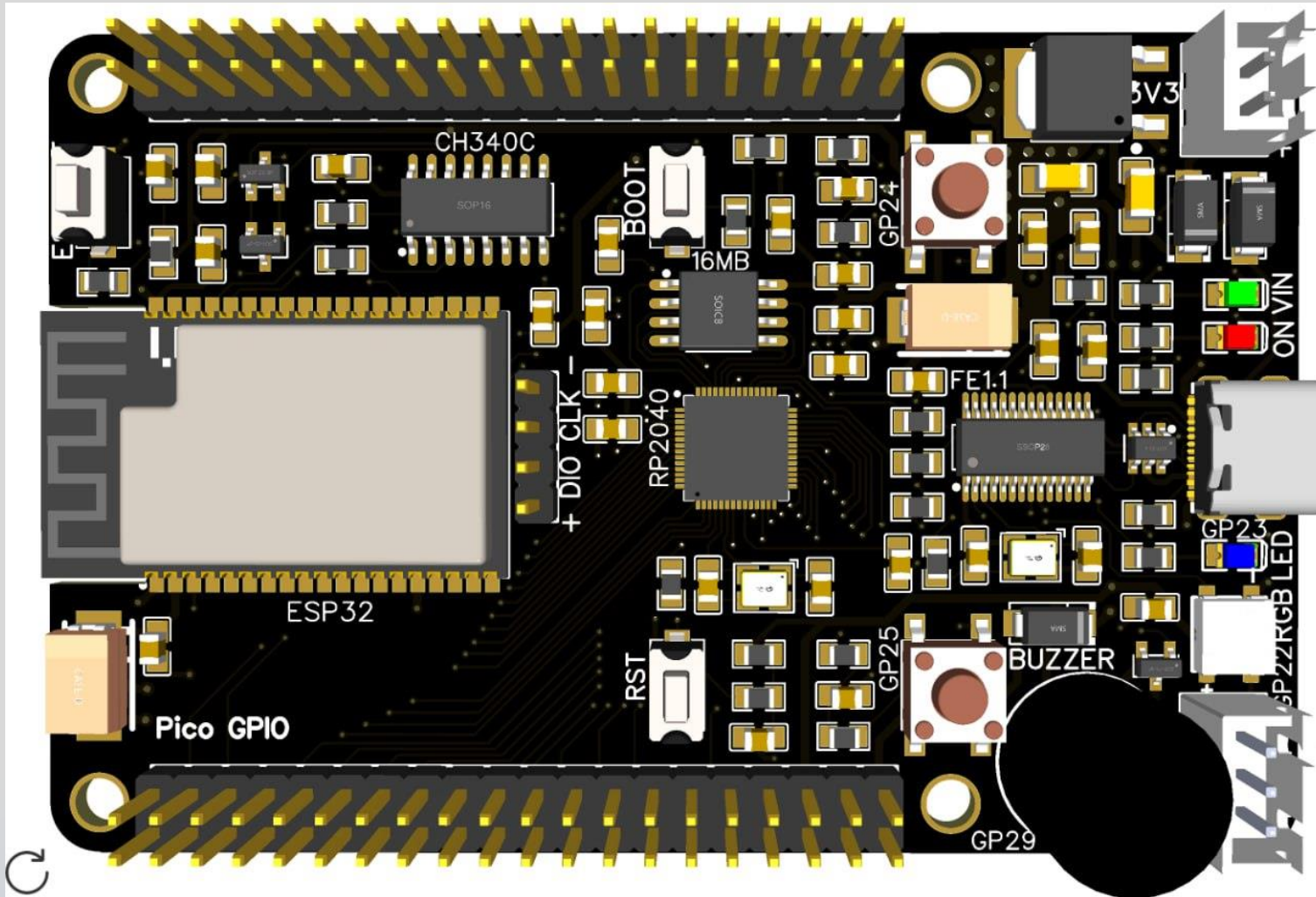
Усложненная кинематика
передвижения

Лидар и камера

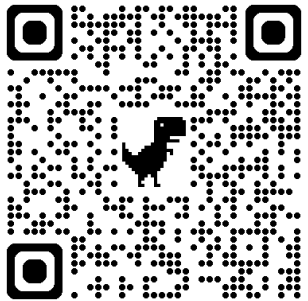
Распознавание игровых
объектов
сельскохозяйственной
тематики

Кому подойдет:

ученикам школ с техническим
уклоном
Студентам ВУЗов



Плата + курс для
инженеров и
программистов



- **Аппаратная архитектура контроллеров;**
- **Основы схемотехники**
- **Программирование микроконтроллера на языке MicroPython**
- **Разбираем подключение датчиков, дисплеев и исполнительных устройств**
- **Сделаем умное устройство в качестве финального проекта**



1-3 модуль – введение в микроконтроллеры, основы работы с GPIO, датчиками и исполнительными устройствами

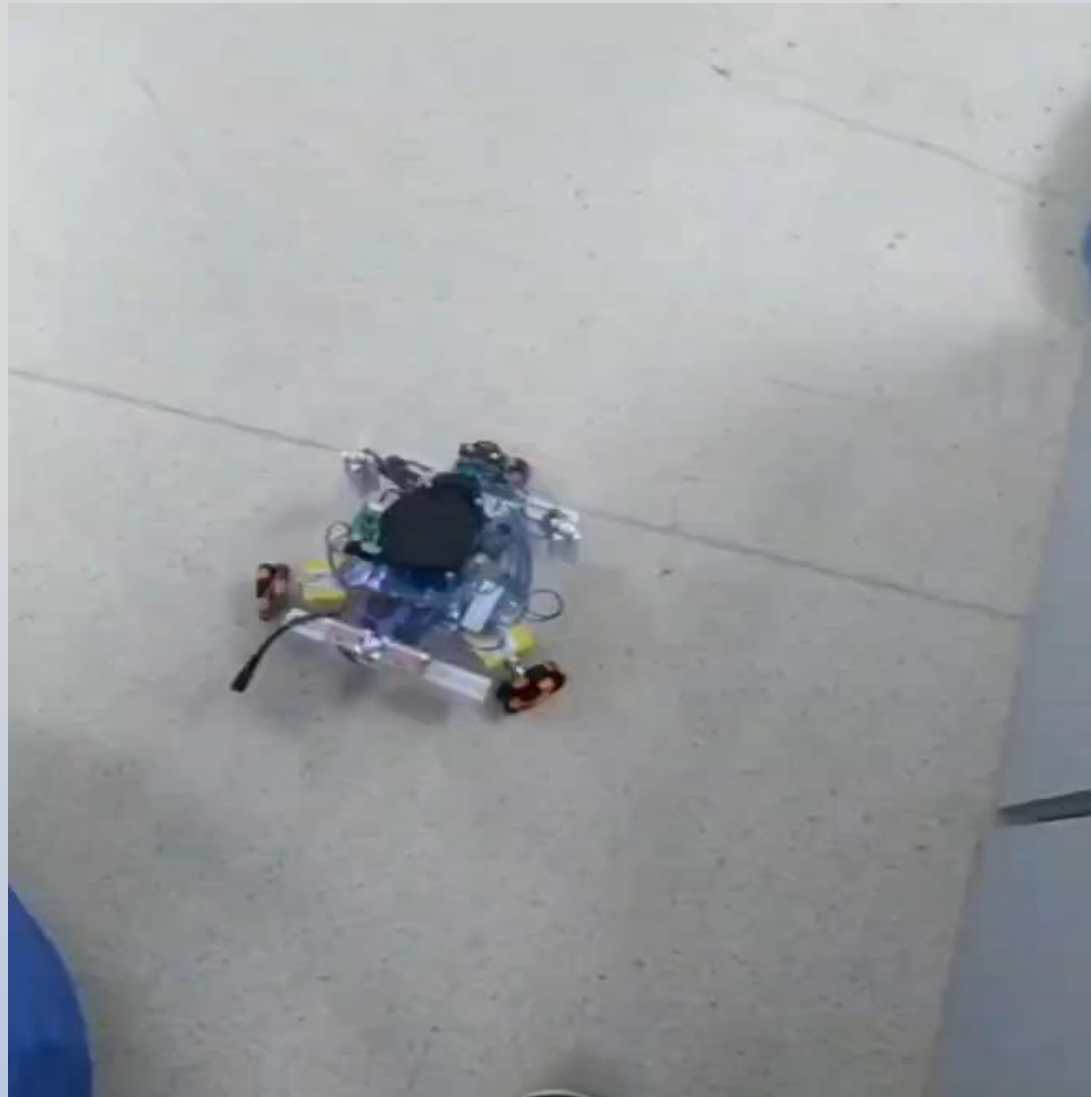
4-5 модуль посвящен интерфейсам связи

6 модуль – энергопотребление и автономная работа

7 модуль – создание финального проекта:

- Проектирование схемы умного устройства на базе платы, подбор компонентов;
- Написание и отладка кода;
- Оптимизация работы устройства

А что по итогам курса??

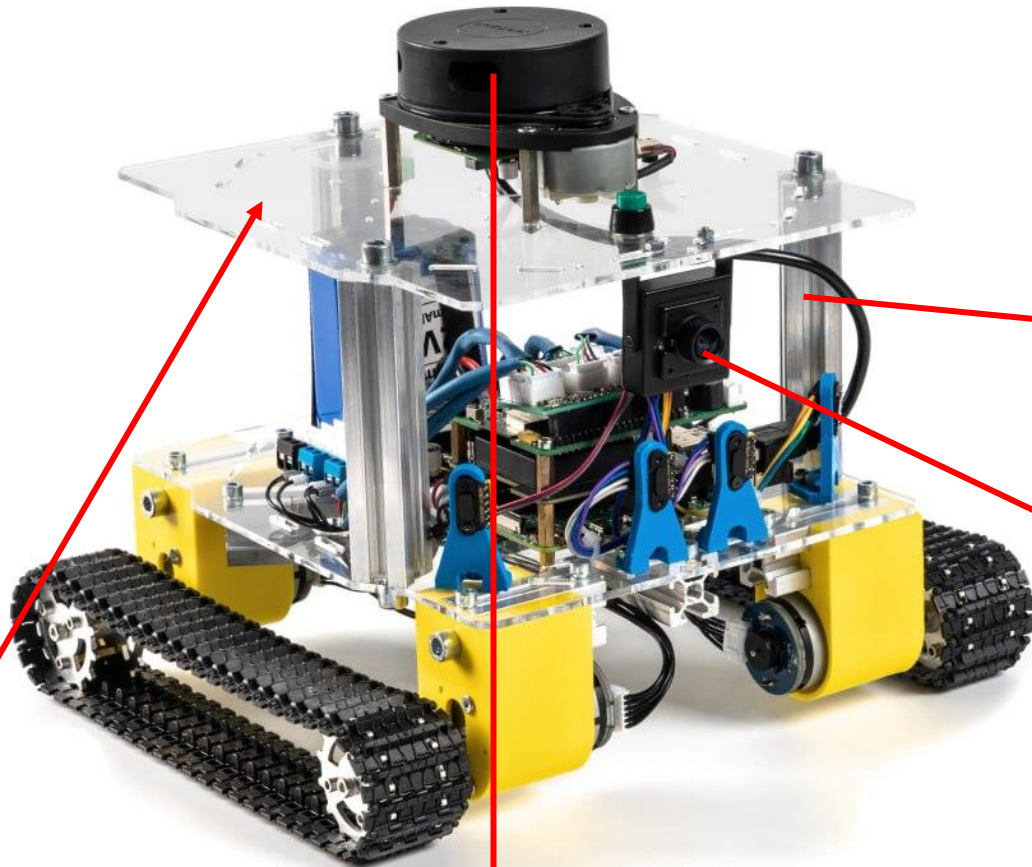


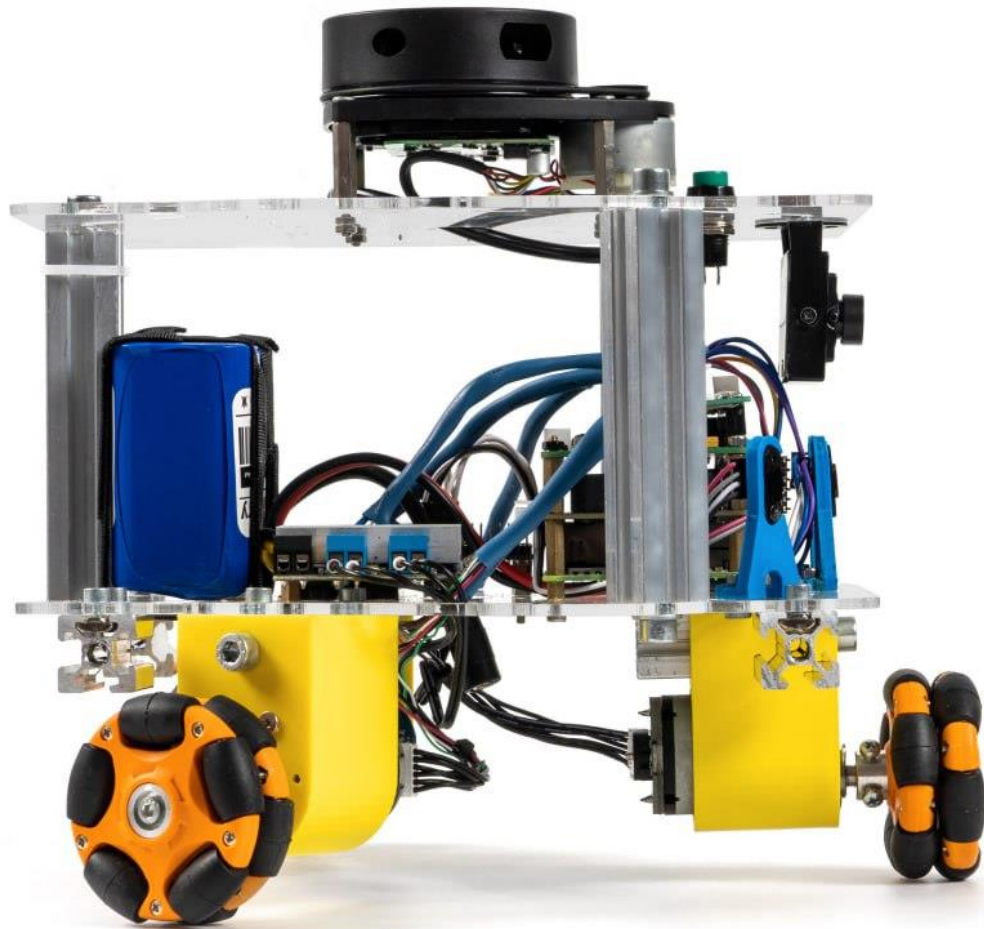
Алюминиевый
конструкционный
профиль

Камера

Пластины

Лидар





Куда поставлять:

- **В школы**
- **В частные школы**
- **В ВУЗы**
- **В центры дополнительного образования**



Роботы

Куда поставлять:

- Частные школы
- Центры дополнительного образования
- Школы (в соответствии с 838 приказом министерства просвещения)

Совместимы с Lego

Индивидуальная глубина скидки и условия поставки

Неснижаемый остаток на складе – отгрузка в течение дня с момента подписания договора

Готовое методическое пособие в каждом наборе





AZETOUCH

В соответствии с приказом 838

Предмет математика

НАБОР ПО МАТЕМАТИКЕ, АЛГОРИТМИКЕ И НАЧАЛЬНОМУ ПРОГРАММИРОВАНИЮ

Доступен в 3 вариантах: все варианты в наличии, отгрузка от 1 дня





AZETOUCH



Конструкторский набор программируемой робототехники

Робот-толкатель/опрокидыватель с одной степенью свободы

Робот с двумя степенями свободы

Манипулятор с тремя степенями свободы в 3 вариантах сборки

Программирование осуществляется на языке SCRATCH (линейное и разветвленное)
В комплект поставки входит:

- Инструкция по сборке
- Методическое пособие для учителя
- Учебник
- Рабочая тетрадь



AZETOUCH



Конструкторский набор программируемой робототехники,

Программирование осуществляется на языке SCRATCH (линейное и разветвленное)

В комплект поставки входит:

- Инструкция по сборке
- Методическое пособие для учителя
- Учебник
- Рабочая тетрадь
- ПДУ





AZETOUCH



Конструкторский набор программируемой робототехники

50 вариантов сборки

Программирование осуществляется на языке SCRATCH (линейное и разветвленное)

В комплект поставки входит:

- Инструкция по сборке
- Методическое пособие для учителя
- Учебник
- Рабочая тетрадь

В соответствии с приказом 838

Образовательный модуль конструирования и проектирования



AZETOUCH

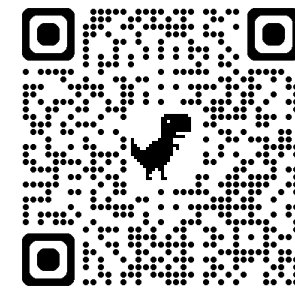
2.3.5, Набор по основам математики и конструирования «Робот автотрансформер»
В наличии. Методические пособия в комплекте



2.3.6, Базовый робототехнический набор "Знакомство с прогрессом"
В наличии. Методические пособия в комплекте



2.3.7, Ресурсный набор к базовому робототехническому набору "Знакомство с прогрессом (ресурсный)"
В наличии. Методические пособия в комплекте



В соответствии с приказом 838

Демонстрационные учебно-наглядные пособия
Игровая для группы продленного дня

2.4.41, Конструктор «Робот автотрансформер»
В наличии. Методические пособия в комплекте.
Совместим с Lego duplo.

2.7.13, Конструктор «Робот автотрансформер»
В наличии. Методические пособия в комплекте.
Совместим с Lego duplo.

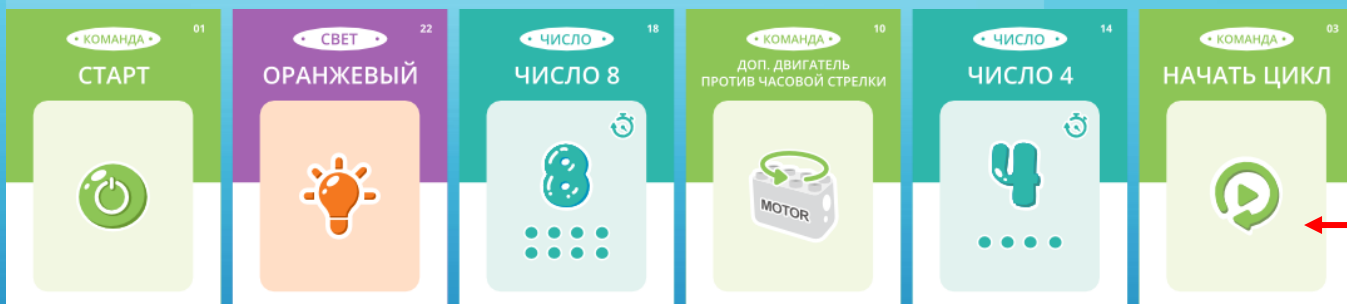




AZETOUCH

Деталей конструктора – 112 шт.,
Двигатель – 1 шт.,
Источник питания + двигатель – 1 шт.,
Модуль конвертера – 1 шт.,
Картридер для программирования – 1 шт.,
Набор карточек – 1 комплект.

**В соответствии с приказом 838
и приказом 1057**



«РАТ»: РОБОТ-АВТОТРАНСФОРМЕР



**Карточки для
программирования**



«РАТ»: РОБОТ-АВТОТРАНСФОРМЕР

Совместим с Lego Duplo

Безэкранное программирование

Индивидуальная глубина скидки и условия поставки

Неснижаемый остаток на складе – отгрузка в течение дня с момента подписания договора

Апробация в ведущих детских садах РФ

Готовое методическое пособие и игры, разработанные психологами, экспертами национального чемпионата «Абилимпикс» в компетенции «Дошкольное воспитание» и ведущим специалистом по научно-методическим разработкам «Центра инноваций и технологий в образовании»

«РАТ»: РОБОТ-АВТОТРАНСФОРМЕР

К роботу разработан комплект методических пособий:

- Методическое пособие для педагогов: *подходит для проведения занятий в ДОУ по конструированию, для занятий дополнительного образования, а также для организации внеурочной деятельности в начальной школе.*
- Инструкция по сборке и эксплуатации;
- Красочная рабочая тетрадь, вызывающая интерес у детей;
- Методическое пособие с играми для детей - **педагогу не нужно придумывать занятия, курс из 30 штук уже разработан!!!** Учитывает требования ФГОС ДО по формированию развивающей среды для детей, дает возможность реализовать технологию STEM-образования, прививает интерес к исследовательской деятельности.
- Для удобства детей **инструкция по сборке моделей отдельно на карточках формата А5**





AZETOUCH

12 вариантов сборки:

Подъемный кран
Полевой каток
Проходческий комбайн
Вилочный погрузчик
Копер
Косилка
Самосвал
Мусоровоз
Зерноуборочный комбайн
Подметально-уборочная машина
Экскаватор
Автолестница

Конструктор позволяет не только собрать 12 моделей роботов, используя наглядные схемы сборки, но и даёт детям возможность научиться собирать и придумывать своих роботов.

«РАТ»: РОБОТ-АВТОТРАНСФОРМЕР





«РАТ»: РОБОТ-АВТОТРАНСФОРМЕР

Комплект деталей и методические материалы рассчитаны для обучения детей дошкольного и младшего школьного возраста.

В каждый набор входят картридер (устройство для программирования) и набор карточек с различными командами, например, «Свет», «Цифры» и т.д.

Дети учатся программировать время, скорость работы робота, а также направление его движения.





AZETOUCH

Конструктор представлен крупными деталями различной геометрической формы, различных размеров и цветов, легко соединяющимися между собой.

Детали можно использовать как стимульный материал для освоения таких тем, как «Цвет», «Форма», «Размер», «Больше, меньше и равно».

Кубики в наборе имеют разное количество шипов, пластины — разную длину и отверстия, что позволяет обучать детей навыкам счёта, используя особенности деталей.

Дети могут учиться собирать простые конструкции, в результате чего они осваивают навыки крепления деталей, построения примитивных платформ на колёсах, домиков, стен, дорожек, заборов, приобретая навыки конструирования и развивая своё воображение.

КОНСТРУКТОР РАТ Лайт



Благодарю за внимание



**Контакты для связи
8-918-890-18-39**

**Подписывайтесь на наш канал ТГ, все
новинки тут**

 [**t.me/poznaikinoru**](https://t.me/poznaikinoru)