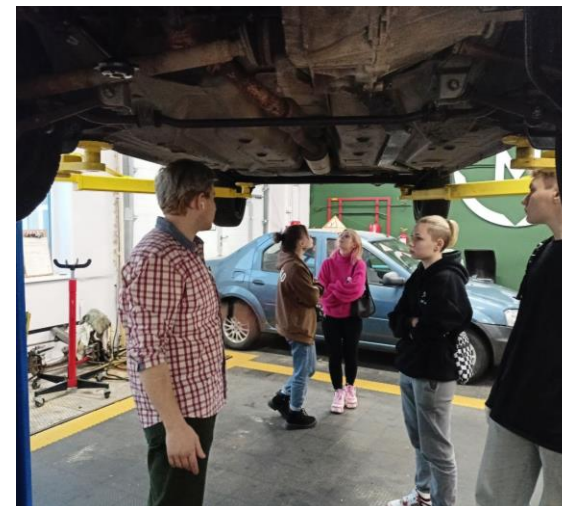


The image features two 3D-rendered cartoon characters of men in business suits shaking hands. They are positioned in the center of the frame against a blurred background of a modern city street with tall buildings and other people. The man on the left is wearing a dark blue suit and a blue tie, while the man on the right is wearing a dark grey suit and a red tie. Both characters have large, friendly eyes and are smiling broadly. The overall scene conveys a sense of professional agreement and partnership.

Социальное партнерство в системе СПО

Авторы: Третьякова Т.И., Кононова А.В.

Для системы СПО в современных условиях социальное партнерство выступает средством и результатом высокого уровня его развития, показателем стабильности, гибкости и готовности своевременно реагировать на внешние изменения



Актуальной задачей для нашего колледжа является - формирование у студентов системы знаний и практических умений, нужных для будущей профессии или специальности, но и развитие творчески активной, социально адаптированной, конкурентно способной личности в быстро меняющемся мире

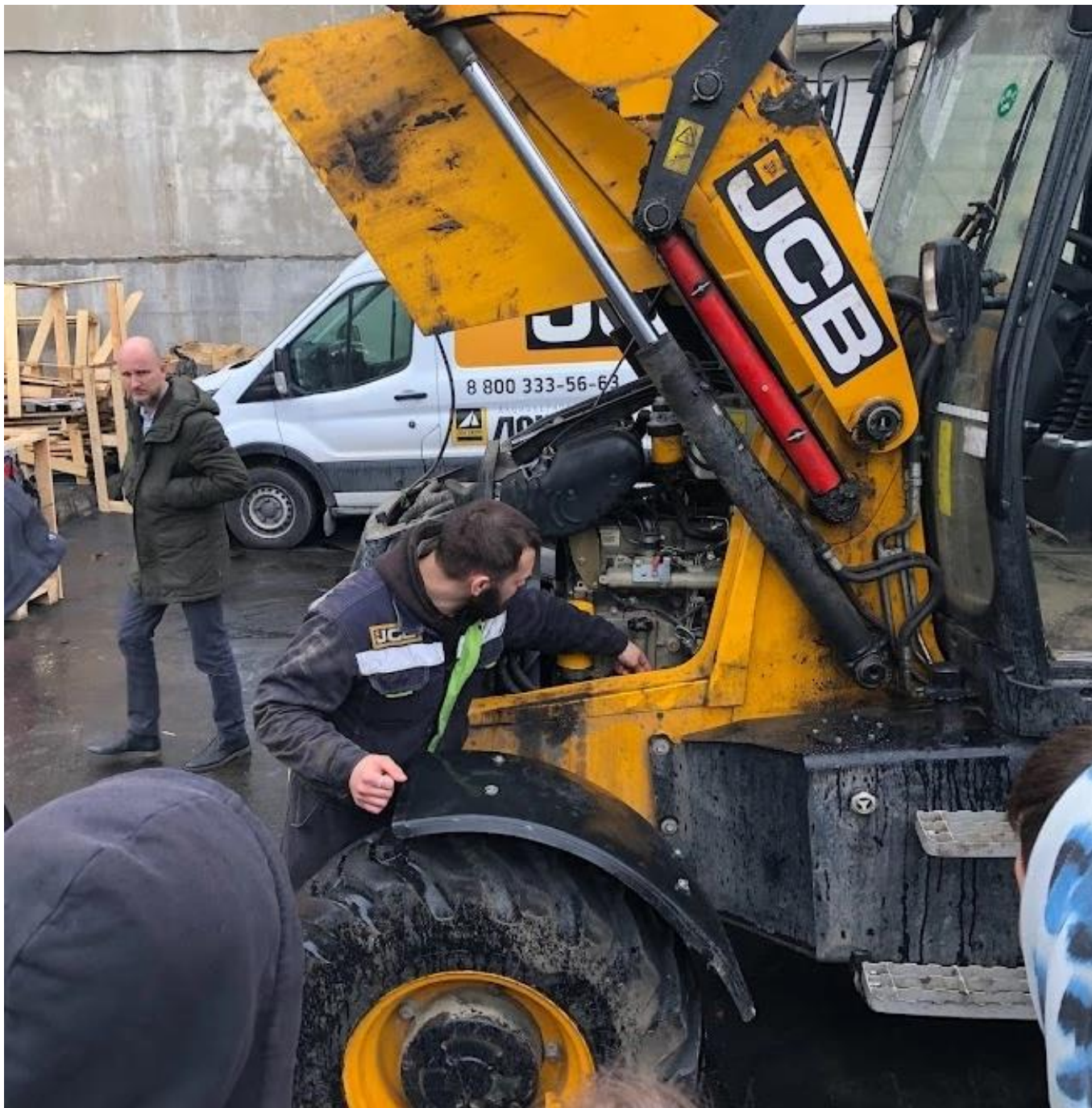


Основная задача социального партнерства - найти пересечения деятельности всех участников партнерства: студента, работодателя, колледжа





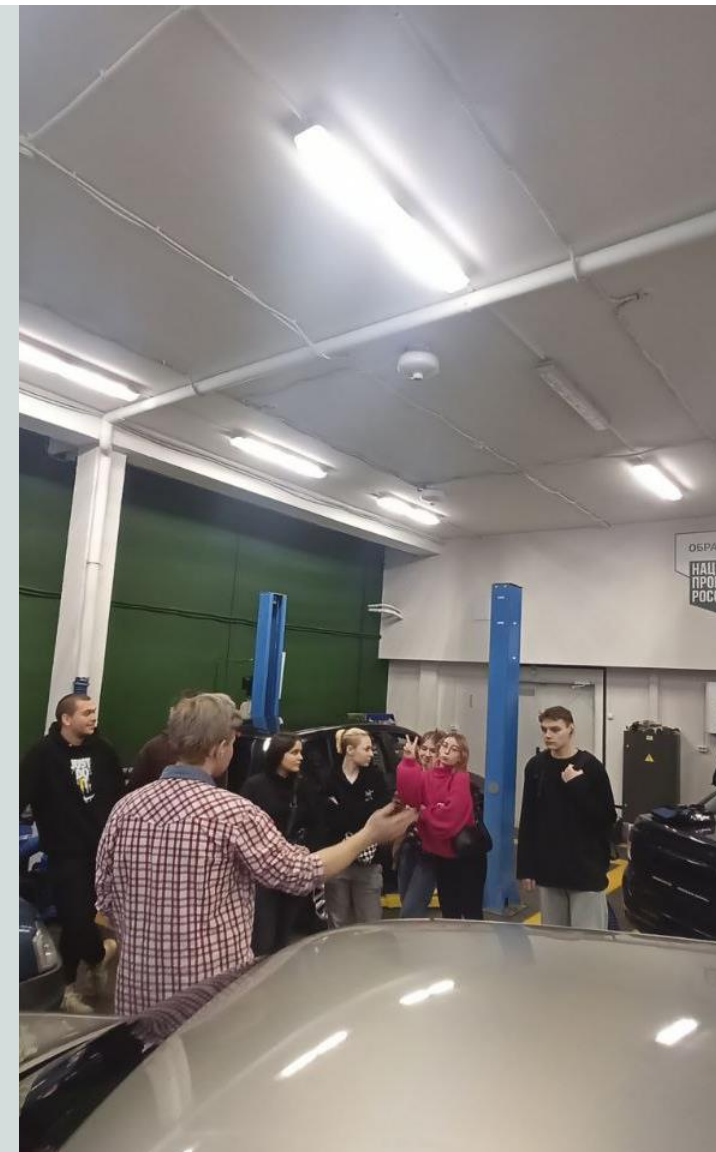
По окончании практики на
получение рабочей
профессии все студенты
проходят
квалификационные
испытания и сдают
экзамены по одной из
профессий,
предусмотренных учебным
планом. Экзамены
принимаются комиссией, в
состав которой мы
приглашаем ведущих
специалистов из
партнерских организаций



В рамках социального партнерства колледж организует различные семинары, тренинги и мастер-классы совместно с предприятиями. Мы привлекаем специалистов транспортных предприятий к руководству практикой, к рецензированию выпускных квалификационных работ

Социальное партнерство направлено на реализацию требований, выдвигаемых работодателями и рынком труда к выпускнику. Особо значимыми мы считаем:

- Подготовку востребованного на рынке труда и профессионально мобильного специалиста.
- Повышение уровня общей и профессиональной культуры специалиста.
- Формирование сознательной мотивации к труду.
 - Развитие навыков предпринимательской и организаторской деятельности.
 - Обеспечение цифровой грамотности





Результатом взаимодействия с предприятиями стала принципиально новая организация образовательного процесса – двойственная, дуальная система, которая наряду с традиционной, позволила осуществлять адресную, целевую подготовку специалистов среднего звена



Стенды партнеров

Высокий уровень мотивации студентов во многом определяет эффективность освоения основной профессиональной образовательной программы, влияет на качество обучения, обуславливает стремление к профессиональному саморазвитию, приобретению дополнительных профессиональных навыков



Нельзя недооценивать и усилия социальных партнеров по популяризации профессий, воспитания чувства гордости выбранной специальностью. Такая глубокая вовлеченность в жизнь профессионального сообщества формирует не только позитивный образ, престиж работы по специальности, но и гарантирует закрепление востребованного молодого специалиста на предприятиях региона



Таким образом, социальное партнёрство играет важную роль в развитии регионального бизнеса и экономики в целом, а также способствуют повышению качества образования и подготовки специалистов, способствует формированию связей между образовательными учреждениями и предприятиями, что является важным фактором для успешного будущего выпускников



БЛАГОДАРИМ
ЗА
ВНИМАНИЕ!